



TÍTULO ORIGINAL: *POMELO GRANDIT*
TEXTO ORIGINAL E ILUSTRAÇÕES © ALBIN MICHEL JEUNESE, 2010
TRADUÇÃO © EDITORA SARAIVA, 2014
TODOS OS DIREITOS RESERVADOS.

PUBLICADO ORIGINALMENTE NA FRANÇA, EM 2010, POR ALBIN MICHEL JEUNESE.

GERENTE EDITORIAL: ROGÉRIO CARLOS GASTALDO DE OLIVEIRA
EDITOR: RICHARD SANCHES
AUXILIARES DE SERVIÇOS EDITORIAIS: FLÁVIA ZAMBON E LAURA VECCHIOLI
ESTAGIÁRIA: GABRIELA DAMICO ZARANTONELLO
SUPERVISORA DE REVISÃO: FERNANDA ALMEIDA UMILE
PRODUTOR GRÁFICO: ROGÉRIO STRELCIUC

ARTE-FINALIZAÇÃO: A+ COMUNICAÇÃO
IMPRESSÃO E ACABAMENTO:

**CIP-BRASIL. CATALOGAÇÃO NA PUBLICAÇÃO
SINDICATO NACIONAL DOS EDITORES DE LIVROS, RJ**

B125P
BĂDESCU, RAMONA, 1980-
POMELO CRESCE / RAMONA BĂDESCU ; ILUSTRAÇÃO BENJAMIN
CHAUD ; TRADUÇÃO RICHARD SANCHES. - 1. ED. - SÃO PAULO :
EDITORA SARAIVA, 2014.

TRADUÇÃO DE: *POMELO GRANDIT*
ISBN 978-85-7340-655-9

1. LITERATURA INFANTOJUVENIL BRASILEIRA. I. CHAUD, BENJAMIN.
II. SANCHES, RICHARD. III. TÍTULO.

13-03890

CDD: 028.5
CDU: 087.5

DIREITOS RESERVADOS À SARAIVA EDUCAÇÃO S.A.
AVENIDA DAS NAÇÕES UNIDAS, 7221 – PINHEIROS
CEP: 05425-902 – SÃO PAULO – SP

PROIBIDA A REPRODUÇÃO TOTAL OU PARCIAL DESTA OBRA SEM O CONSENTIMENTO POR ESCRITO DA EDITORA.

1ª EDIÇÃO
6ª TIRAGEM, 2019

(0xx11) 4003-3061
ATENDIMENTO@ATICASCIPIONE.COM.BR
WWW.COLETIVOLEITOR.COM.BR

CL: 810793
CAE: 576772

Ramona Bădescu

Pomelo Cresce

ILUSTRAÇÕES

Benjamin Chaud

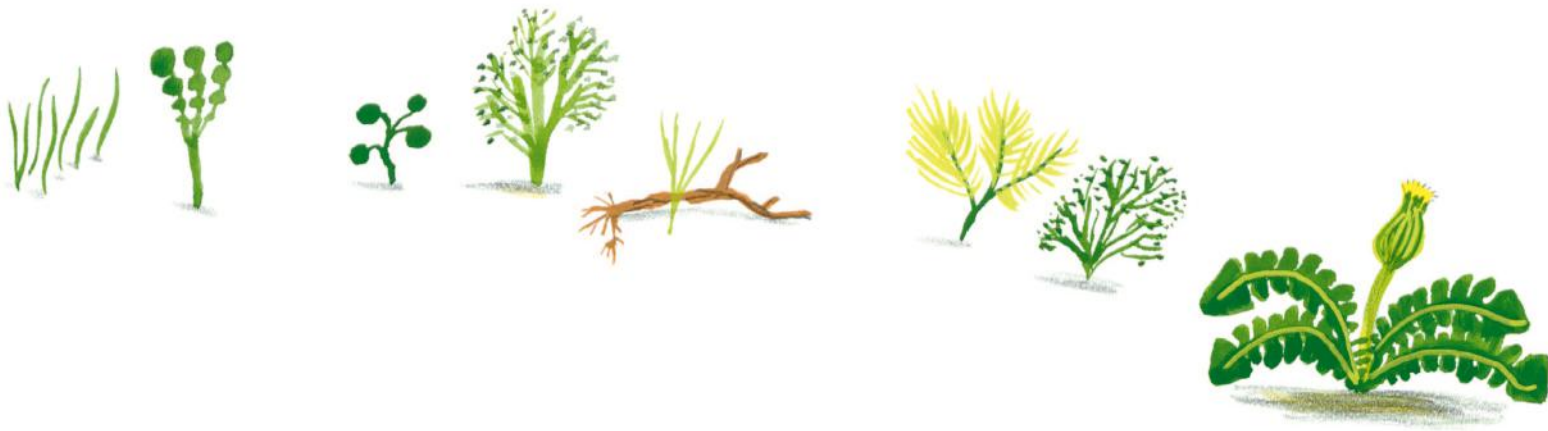
TRADUÇÃO

Richard Sanchez

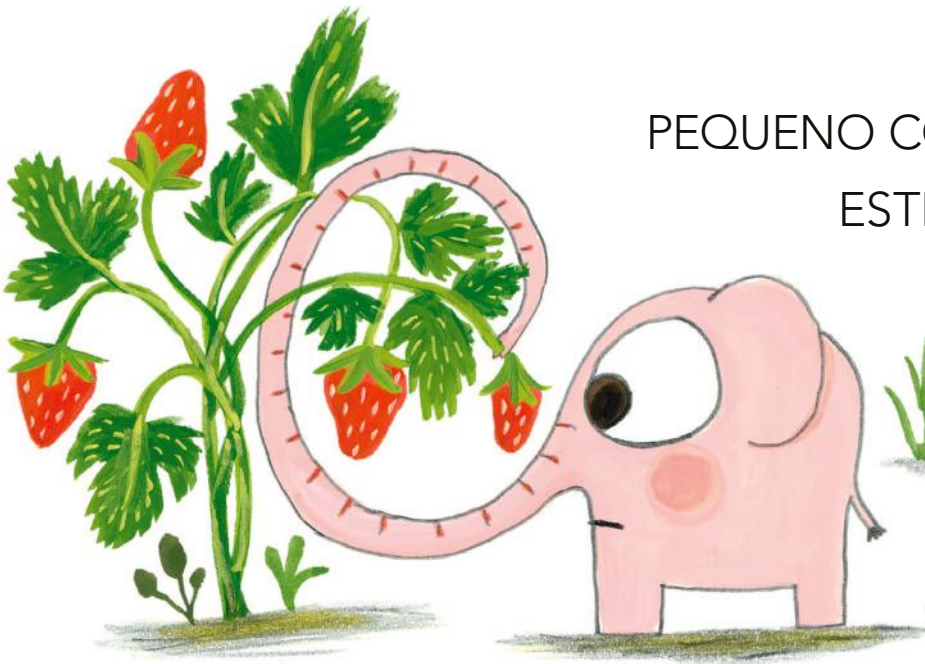
Caramelo

AO LONGO DO CAMINHO QUE FAZ PELA MANHÃ, POMELO
PASSA POR UMA FORMIGA, ALGUMAS BATATAS, UMA
PEDRA, ALGUNS MORANGOS, UM DENTE-DE-LEÃO...
UM DENTE-DE-LEÃO QUE HOJE PARECE
ESTRANHAMENTE PEQUENO.



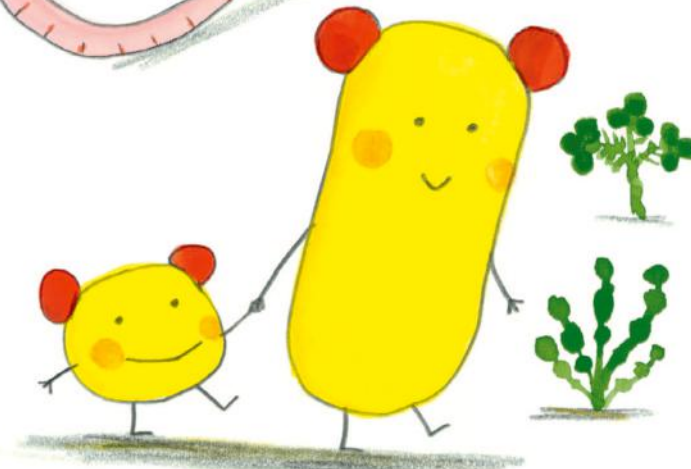
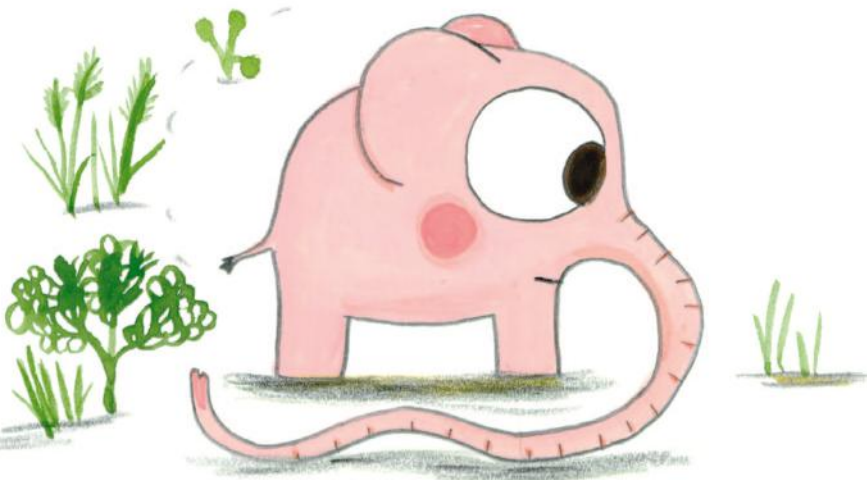


PEQUENO COMO
ESTES MORANGOS?

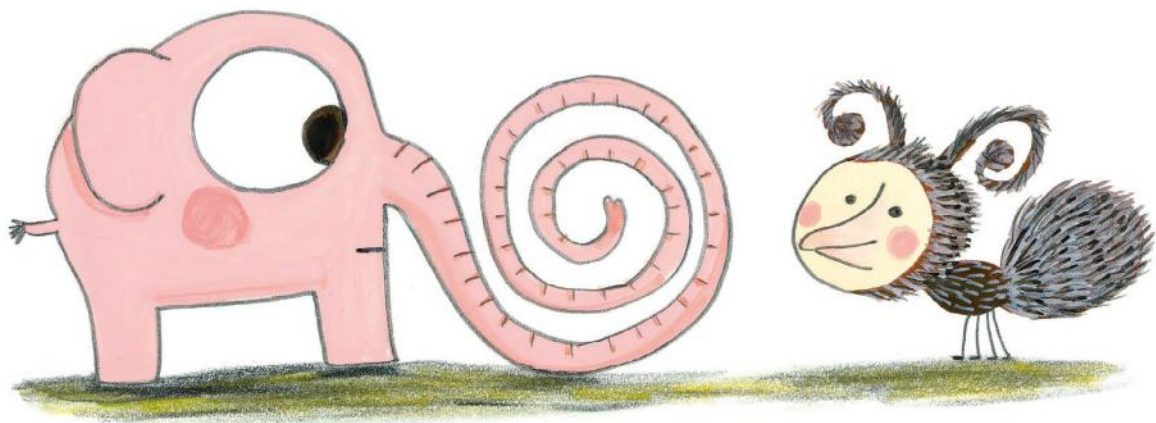


COMO ESTA PEDRA?

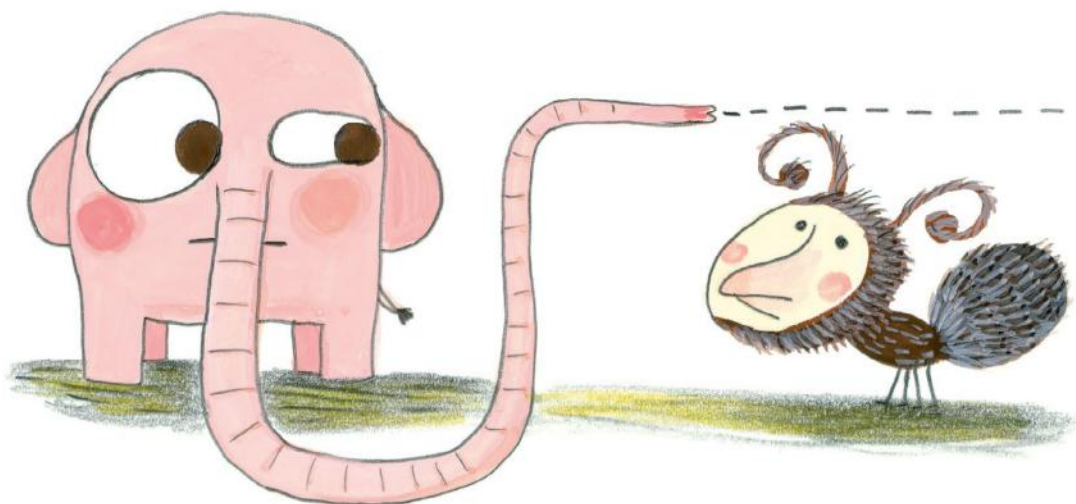
OU COMO
ESTAS BATATAS
TÃO MIUDINHAS?



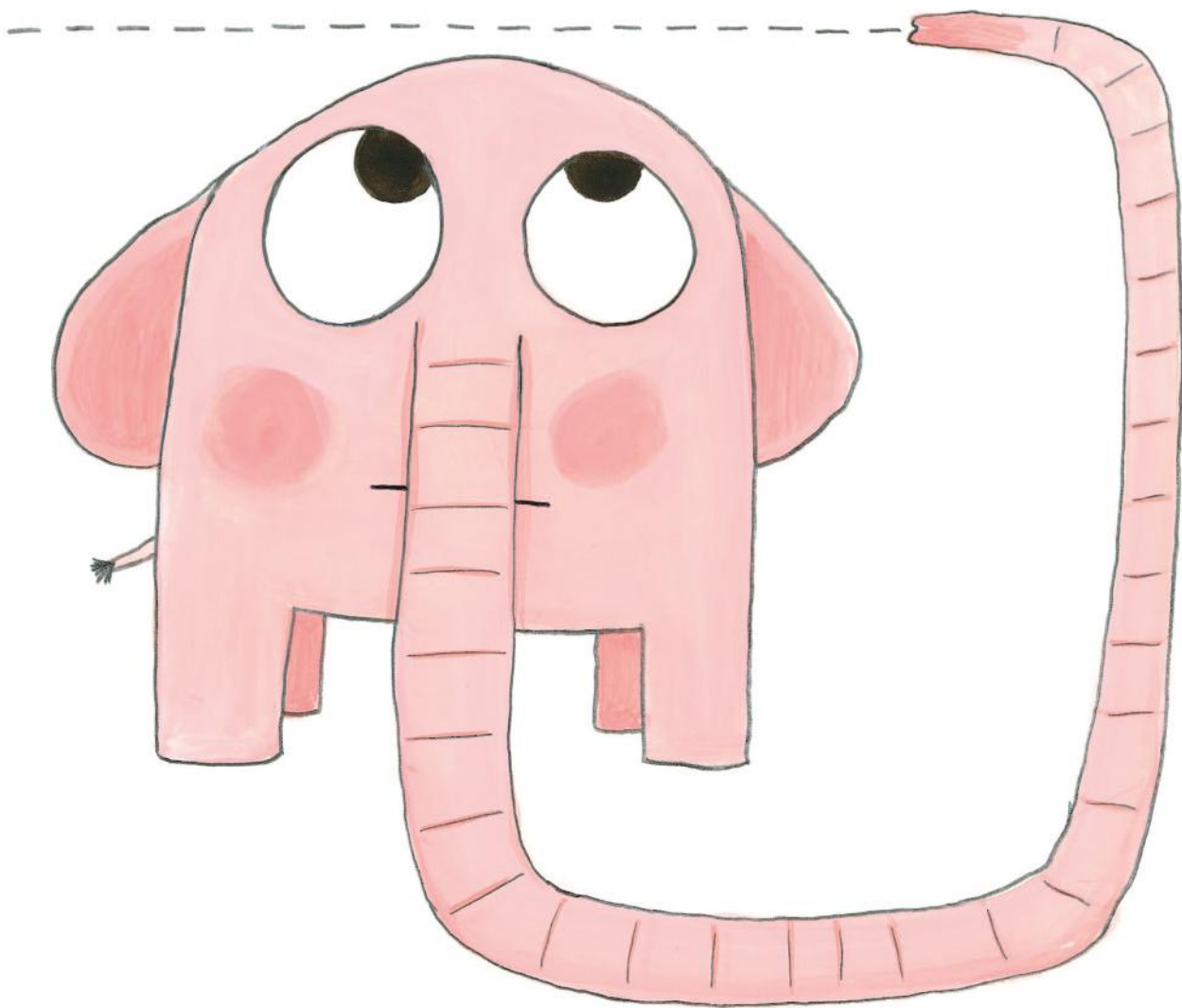
SEM FALAR DESSA ESPÉCIE DE... FORMIGA?



POMELO RESOLVE MEDI-LA.



MAS ENTÃO QUER DIZER...



... QUE ELE CRESCEU!

